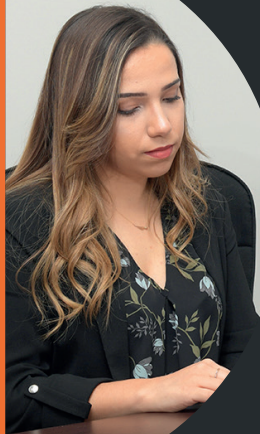
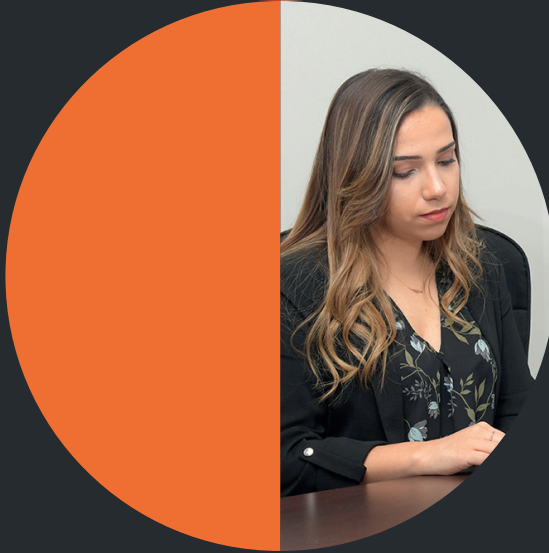


# Maestría en Derecho de la Empresa

Inspira el liderazgo jurídico.



## La Maestría en Derecho de la Empresa (MDE):

Un MDE propone estrategias innovadoras para las operaciones de empresas nacionales e internacionales y fomenta la competitividad global.

Aprenderás a asesorar a tu empresa en su conformación, organización y control, cubriendo los aspectos más importantes derivados de la apertura económica internacional y del siempre cambiante entorno competitivo.

Además de tu MDE, puedes complementar tu formación con especialidades, tales como:

- Especialidad en Derecho energético
- Especialidad en Juicios Orales
- Especialidad en Elaboración y Gestión de Proyectos de Cooperación Internacional

Al concluir la maestría, habrás obtenido herramientas como:

- Dirección para la organización y control de los diferentes fenómenos legales de una corporación
- Habilidades de análisis, evaluación y resolución a disposiciones jurídicas empresariales
- Consultoría y ejecución de convenios y contratos patrimoniales y financieros

## Algunas de las Asignaturas Clave:

- Régimen Jurídico de la Sociedad Anónima
- Derecho de la Competencia Económica
- Lógica y Argumentación Jurídica
- Régimen Fiscal de la Empresa
- Responsabilidad Civil, Penal y Administrativa de los Administradores de Empresas
- Seminario de Tendencias y Escenarios Globales en la Empresa
- Seminario de Investigación Jurídica
- Seminario de Tesis

## Conoce más:

[PLAN DE ESTUDIOS](#) >

[PROCESO DE ADMISIÓN](#) >

[f](#) universidaddemonterrey

[@GenteUDEM](#)

### Contacto

Campus UDEM 8215 1000  
(ext. 1748, 1860, 2016, 1010, 1109, 4511)  
admisiones@udem.edu.mx